

Empowering Business Intelligence

1eEurope Consulting Package

Business Intelligence ermöglicht Ihren Mitarbeitenden, in wichtigen Entscheidungssituationen jederzeit auf benötigte Informationen zugreifen zu können. Eine erfolgreiche Einführung in Ihrem Unternehmen erfordert jedoch die optimale Kombination von Personen, Prozessen und Technologien. Das Consulting Package «Empowering Business Intelligence» liefert Ihnen im Vorfeld eines möglichen Projektes das nötige Know how dazu und garantiert dank bewährter Methodik Zeit- und Kosteneffizienz.

Ihre Herausforderung

Von Produktionsdetails über Erträge und Kosten bis hin zu Marktdaten, in den Datensystemen Ihres Unternehmens wird täglich eine fast unüberschaubare Masse an Daten und Informationen gesammelt und abgelegt.

Einzelne Informationen sind zwar vorhanden, systemübergreifend werden sie jedoch kaum zueinander in Beziehung gestellt oder zentral ausgewertet. Dadurch fehlen sowohl dem Management wie auch allen anderen Mitarbeitenden wichtige Einsichten. Die Verantwortlichen können nur bedingt oder mit zeitlicher Verzögerung Erkenntnisse und Entscheidungen aus den vorhandenen Daten ableiten.

Business Intelligence (BI) stellt Methoden und Werkzeuge bereit, um Informationen aufzubereiten und daraus Erkenntnisse zu gewinnen. Das 1eEurope Business Consulting Team unterstützt Sie dabei, Ihre BI-Bedürfnisse zu untersuchen und Ihren Mitarbeitenden und Führungskräften die notwendigen Instrumente zur Verfügung zu stellen, damit sie Entscheide rasch, fundiert und im Einklang mit Ihrer Geschäftsstrategie treffen können.

Unser Vorgehen

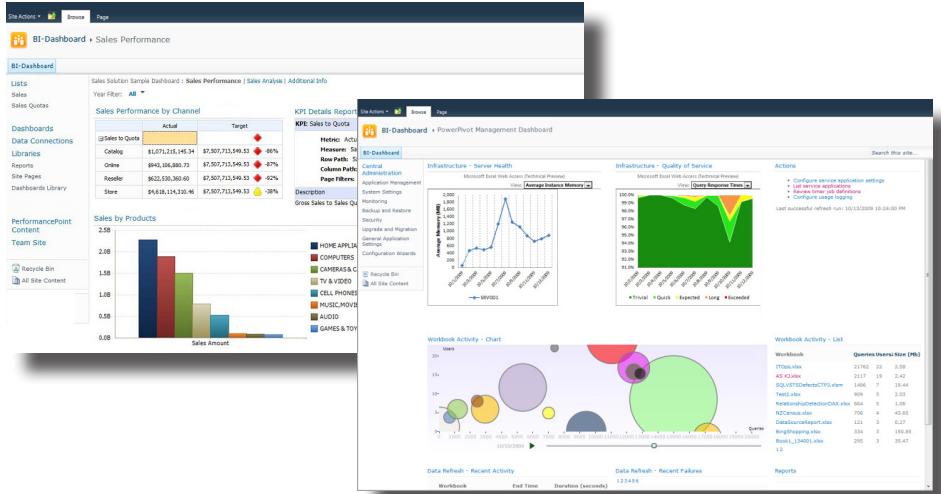
Sie ziehen eine Einführung von Business Intelligence in Ihrem Unternehmen in Betracht? Das Business Consulting Package «Empowering Business Intelligence» ermöglicht Ihnen in kurzer Zeit eine umfassende Einarbeitung in die BI-Thematik.

Zum Thema

Transparenz auf allen Stufen

Business Intelligence ist seit langem ein wichtiges Thema auf Management-Ebene. Die meisten BI-Bedürfnisse entstehen allerdings nicht auf oberster Führungsebene, sondern im Tagesgeschäft bei Mitarbeitern auf operativer Stufe. Überall dort, wo Informationen gesammelt, verdichtet und analysiert werden, findet BI statt.

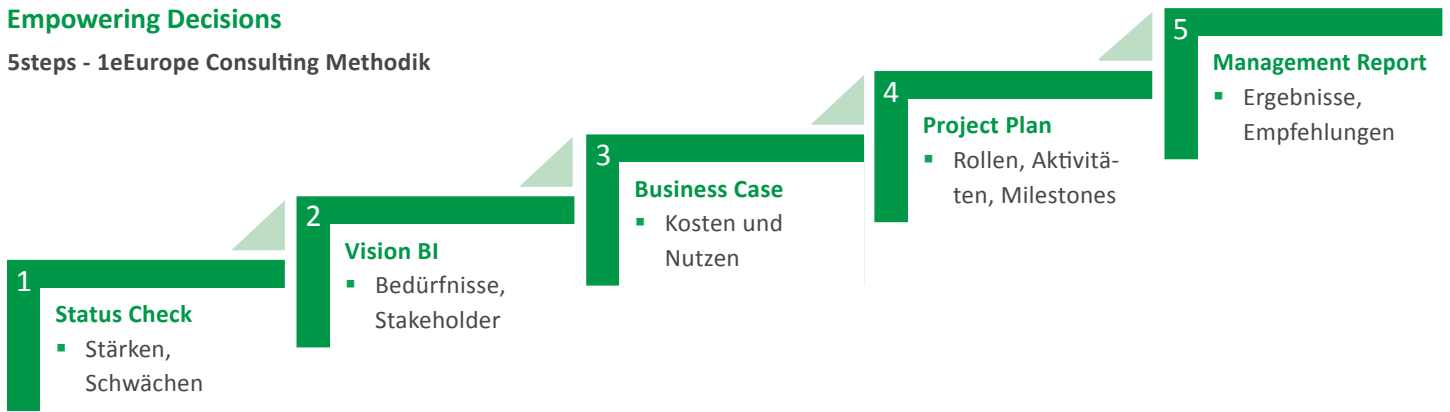
Es gibt heute kosteneffiziente, einfach zu bedienende und teamorientierte IT-Werkzeuge, damit alle Mitarbeitenden direkt von BI profitieren können. Die Abhängigkeit von IT-Experten wird stark reduziert und die geschäftlichen Wissensträger können selbständig genau diejenigen Analysen durchführen, die für ihre Entscheide relevant sind. Damit werden die Mitarbeitenden nicht nur befähigt, bessere Entscheide zu treffen, sondern das Unternehmen steigert gesamthaft seine Produktivität und Agilität, vermeidet Risiken und erkennt früher wichtige Marktchancen.



Christian Denzler,
Head of Business Consulting

Empowering Decisions

5steps - 1eEurope Consulting Methodik



5steps, die 1eEurope Consulting Methodik, garantiert durch das standardisierte Vorgehen mehr Zeit- und Kosteneffizienz und liefert Ihnen dank klar definierten Lieferobjekten eine solide Entscheidungsbasis bevor grössere Investitionen für die Umsetzung von Business Intelligence getätigt werden.

Profitieren Sie von unserer langjährigen praktischen Erfahrung. In Workshops und Interviews erarbeiten wir mit Ihnen Step by Step die Entscheidungsgrundlagen für eine mögliche Einführung von BI in Ihrem Unternehmen.

Beim **Status Check** analysieren wir Ihre aktuelle Situation und betrachten Ihre technischen Mittel für das Reporting und die Überwachung Ihrer Key Performance Indicators. Die Bedürfnisse Ihrer Mitarbeitenden auf unterschiedlichsten Unternehmensstufen sind entscheidend bei der Einführung von BI. Diese formulieren wir mit Ihnen in der **Vision BI**. Auch die Anforderungen von ausgewählten Stakeholdern haben einen wichtigen Einfluss darauf.

Aus den Erkenntnissen der ersten beiden Steps, erstellen wir für Sie einen **Business Case**. Dieser zeigt, ob die Umsetzung der identifizierten Bedürfnisse und der Vision nutzbringend und wirtschaftlich ist. Eine mögliche Umsetzung des Business Case wird im **Project Plan** aufgezeigt. Dabei werden das Vorgehen sowie die wichtigsten Meilensteine, Rollen und Aktivitäten in einem zukünftigen Projekt festgelegt. Im **Management Report** dokumentieren wir die Ergebnisse aus den Workshops und leiten daraus Empfehlungen ab, ob und in welcher Form Business Intelligence in Ihrem Unternehmen etabliert werden soll.

Ihr Nutzen

- Zeit- und Kosteneffizienz dank standardisierter 5step-Methodik mit vordefinierten Lieferobjekten
- Umfang und Tiefe der Vorstudie je nach Kundenbedürfnissen
- Klare Entscheidungsgrundlagen, ob und in welcher Form Handlungsbedarf besteht

Business Intelligence verstehen

Dank Business Intelligence werden operative Tätigkeiten anhand von Key Performance Indicators (KPI) laufend überwacht und an den Zielvorgaben gemessen, so dass zeitnah geschäftsrelevante Entscheidungen getroffen werden können.

Entscheidend für die Akzeptanz von BI in einem Unternehmen ist die Berücksichtigung der Bedürfnisse aller Stakeholder. Eine effektive Einführung erfordert einerseits Personen, die das Geschäft kennen und wissen, welche Informationen für die Unternehmenssteuerung wichtig sind. Andererseits bedarf es auch an IT-Spezialisten, um die benötigten Informationen in geeigneter Form aufzubereiten. IT-Hilfsmittel führen Daten aus unterschiedlich strukturierten Quellsystemen (z.B. ERP und CRM) in einem Datawarehouse zusammen und wenden darauf analytische Methoden an. Die Anwender erhalten die Analyseresultate schliesslich in Form von Reports, Dashboards, Scorecards und Forecasts.

1eEurope (Switzerland) AG



Mit 1eEurope (Switzerland) AG sind Sie erstklassig beraten, wenn es um IT geht. Als Ihr kompetenter Ansprechpartner verfügen wir über 20 Jahre Erfahrung als Berater und Entwickler im Bereich Informationsmanagement von der Strategie bis zur Implementierung.

Empowering Information ist unsere Passion. In unseren Kundenprojekten verbinden wir Informationen, Prozesse und Personen methodisch mit aktuellen Spitzentechnologien. Das 1eEurope Business Consulting Team ist methodisch stark und technisch versiert. Wir verstehen die Geschäftsmodelle der Kunden und schlagen die Brücke zur IT. Unsere Erfahrung in der Softwareentwicklung und Systemintegration fliesst direkt in die Beratungsleistungen ein. So können wir unsere Kunden optimal mit fachlich fundierter Beratung unterstützen und Lösungen erarbeiten, die sich in der Praxis bewähren.